

31S Konstruktive Querschnittswahl

(Stand: 17.12.2008)

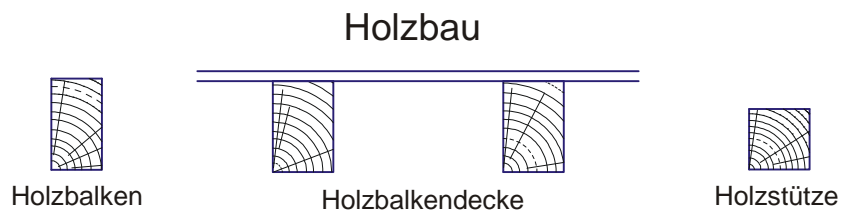
Das Programm 31S dient zur konstruktiven Querschnittswahl von Bauteilen. Nach Auswahl des Materials wird der Querschnitt gewählt. Bei Stahlbetonbauteilen ist außerdem eine Bewehrung einzugeben. Einzelfundamente und Streifenfundamente können auch unbewehrt ausgeführt werden.

Leistungsumfang

Unterstützte Varianten

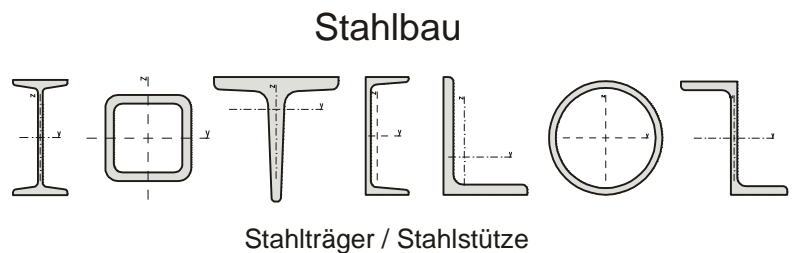
Holzbau

- Holzbalken
- Holzbalkendecke
- Holzstütze



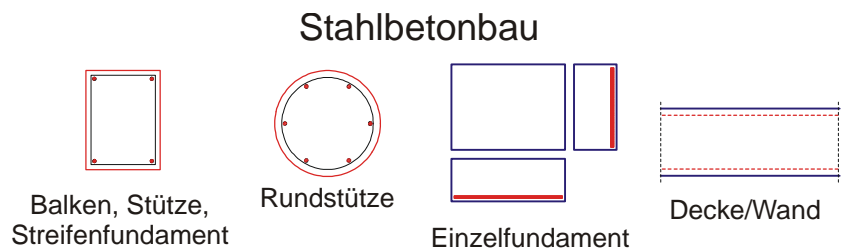
Stahlbau

- Stahlträger
- Stahlstütze (optional mit Kopf-/Fußplatte)



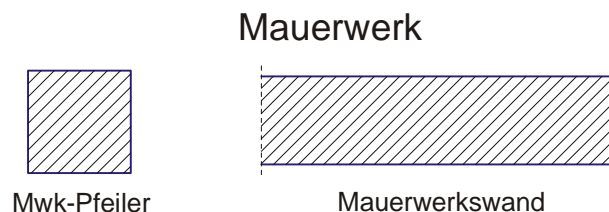
Stahlbeton

- Stahlbetonbalken
- Stahlbetondecke
- Stahlbetonstütze
- Stahlbetonwand
- Einzelfundament
- Streifenfundament



Mauerwerk

- Mauerwerkswand
- Mauerwerkspfeiler



Baustoffe

- Holzbau nach DIN 1052:2004-08
- Stahlbau nach DIN 18800:1990-11, Teil 1-3
- Stahlbeton nach DIN 1045-1: 2001-07
- Mauerwerk nach DIN 1053-100: 2007-09

Grafik

- Zu jeder Variante wird ein Detailbild des Querschnitts erzeugt

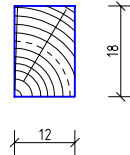
POS. 141 HOLZBALKEN

Baustoff: Nadelholz C24

Bemessung

Bei geringer Belastung konstruktiv.

Gewählt: 1 Holzbalken $b / h = 12.0 / 18.0 \text{ cm}$



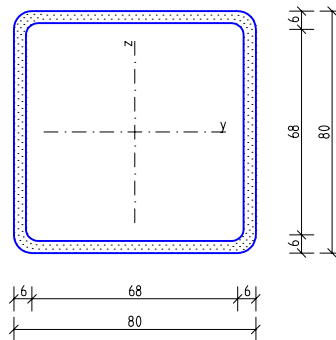
POS. 181 STAHLSTÜTZE

Werkstoff: St 37-2, Erzeugnisse: $t \leq 40 \text{ mm}$, $\gamma_{M} = 1.10$

Bemessung

Bei geringer Belastung konstruktiv.

gew. 1 x Qu. (w) 80/4.0 / Quadrathohlprofil, warmgef.



POS. 193 MAUERWERKPFEILER

Baustoff

Mauerwerksdaten: KS / 2.20 kg/dm^3 ; Festigkeitsklasse: 28 MN/m^2 ; NM IIa.

Bemessung

Bei geringer Belastung konstruktiv.

Gewählt: Pfeilerabmessungen $b / h = 50.0 / 50.0 \text{ cm}$

