

POS. 9 STAHLBETONSTÜTZE '12I'

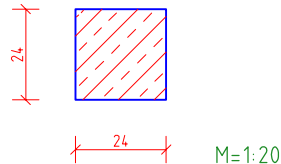
S Y S T E M

 Stützenhöhe (Systemhöhe) $h = 2.75 \text{ m}$

B E M E S S U N G

Beton B 25, Stahl BSt 500 S, Stahldeckung = 1.5 cm

Stützenabmessungen: (konstruktiv gewählt)

 $b / d = 24.0 / 24.0 \text{ cm}$
 mit 5.0 cm Wärmedämmung


Bewehrung:

 konstr. 4 Ds 12 IV S
 Bügel Ds 8, $a = 14 \text{ cm}$

 Winkel: 2 Ds 12 IV S in Pos.100 führen.
 2 Ds 12 IV S in Pos.101 führen.

Die Stütze ist in Verzahnung mit dem Mauerwerk zu betonieren.

Lastverteilungsschwelle: aus Beton B25

 $b / d / l = 24.0 / 24.0 / 48.0 \text{ cm}$